



АДМИНИСТРАЦИЯ ЕЛОВСКОГО СЕЛЬСОВЕТА
ЕМЕЛЬЯНОВСКОГО РАЙОНА
КРАСНОЯРСКОГО КРАЯ

ПОСТАНОВЛЕНИЕ

11.11.2016

с.ЕЛОВОЕ

№ 142

Об утверждении схем размещения нестационарных объектов

На основании Постановления Правительства РФ от 29.09.2010 №772 «Об утверждении правил включения нестационарных торговых объектов, расположенных на земельных участках, в зданиях, строениях и сооружениях, находящихся в государственной собственности, в схему размещения нестационарных торговых объектов», статьи 10 Федерального закона от 28.12.2009 №381-ФЗ «Об основах государственного регулирования торговой деятельности в Российской Федерации», Устава Еловского сельсовета,

ПОСТАНОВЛЯЮ:

1. Утвердить схемы размещения нестационарных торговых объектов на территории села Еловое Емельяновского района Красноярского края согласно приложениям №1, №2, №3, №4, №5, №6 к настоящему постановлению.
2. Постановление от 04.04.2012г №21 «Об утверждении схем размещения нестационарных торговых объектов» отменить со дня вступления в силу настоящего постановления.
3. Контроль за исполнением настоящего постановления оставляю за собой.
4. Настоящее постановление вступает в силу с момента подписания.

Глава сельсовета



В.И.Дергачева

Приложение №1 к Постановлению
главы Еловского сельсовета
№ 142 от 11.11.2016
«Об утверждении схем размещения
нестационарных объектов»

Список земельных участков, предназначенных для размещения нестационарных объектов на территории села Еловое Емельяновского района Красноярского края

№ п/п	Адрес (местоположение) земельного участка	Категория земель	Площадь земельного участка (кв.м.)	Количество объектов, шт	Вид объекта	Вид права на земельный участок	Период разрешения нестационарного объекта	Вид реализуемой продукции	Схема
1	2	3	4	5	6	7	8	9	10
1	Площадь в районе магазина по ул.Гурского, 10	Земли населенных пунктов	110	не более 5	Торговая площадка, автома-газин	государственная собственность не разграничена	Весь год	Продукты питания, животноводства, бытовые товары	В приложении №2 к настоящему постановлению
2	В районе магазина по ул.Гурского, №7-4	Земли населенных пунктов	130	не более 7	Торговая площадка	государственная собственность не разграничена	Весь год	Продукты питания, животноводства, бытовые товары	В приложении №2 к настоящему постановлению
3	ул.Совхозная, левый берег р.Еловка	Земли рекреации	220	не более 4	Летнее кафе, павильон, киоск	государственная собственность не разграничена	с 01 мая по 01 сентября	Продукты питания, животноводства, бытовые товары	В приложении №3 к настоящему постановлению
4	ул.Совхозная, левый берег р.Еловка	Земли рекреации	920	не более 15	Летнее кафе, павильон, киоск	государственная собственность не разграничена	с 01 мая по 01 сентября	Продукты питания, животноводства, бытовые товары	В приложении №3 к настоящему постановлению
5	В районе магазина «Вольный» по ул.пер.Еловый, №1	Земли населенных пунктов	200	не более 10	Торговая площадка, автома-газин	государственная собственность не разграничена	Весь год	Продукты питания, животноводства, бытовые товары	В приложении №4 к настоящему постановлению
6	Площадь в районе магазина по ул.Дружбы, №9	Земли населенных пунктов	110	не более 5	Торговая площадка, автома-газин	государственная собственность не разграничена	Весь год	Продукты питания, животноводства, бытовые товары	В приложении №5 к настоящему постановлению
7	Площадь в районе магазина по ул.Памяти 2-х борцов, 53 «В»	Земли населенных пунктов	110	не более 5	Торговая площадка, автома-газин	государственная собственность не разграничена	Весь год	Продукты питания, животноводства, бытовые товары	В приложении №6 к настоящему постановлению



Утверждаю:

Глава Еловского сельсовета Емельяновского
района Красноярского края

В.И. Дергачева

Схема

Размещения нестационарных торговых объектов на территории с. Еловое Емельяновского района
Красноярского края



Масштаб 1:1000



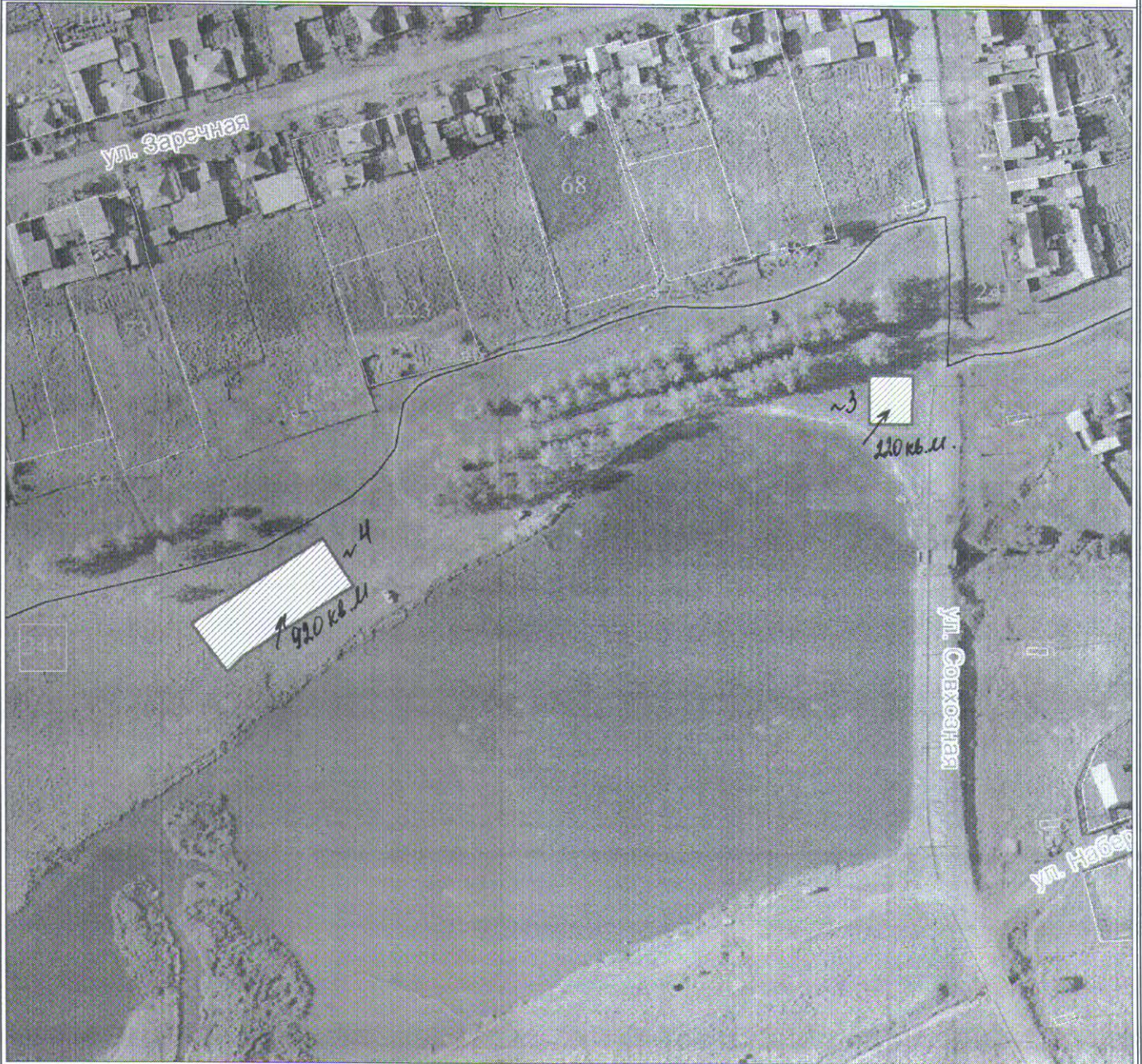
Утверждаю:

Глава Еловского сельсовета Емельяновского
района Красноярского края

В.И. Дергачева

Схема

Размещения нестационарных торговых объектов на территории с. Еловое Емельяновского района Красноярского края



Масштаб 1:2000

Утверждаю:
Глава Еловского сельсовета Емельяновского
района Красноярского края

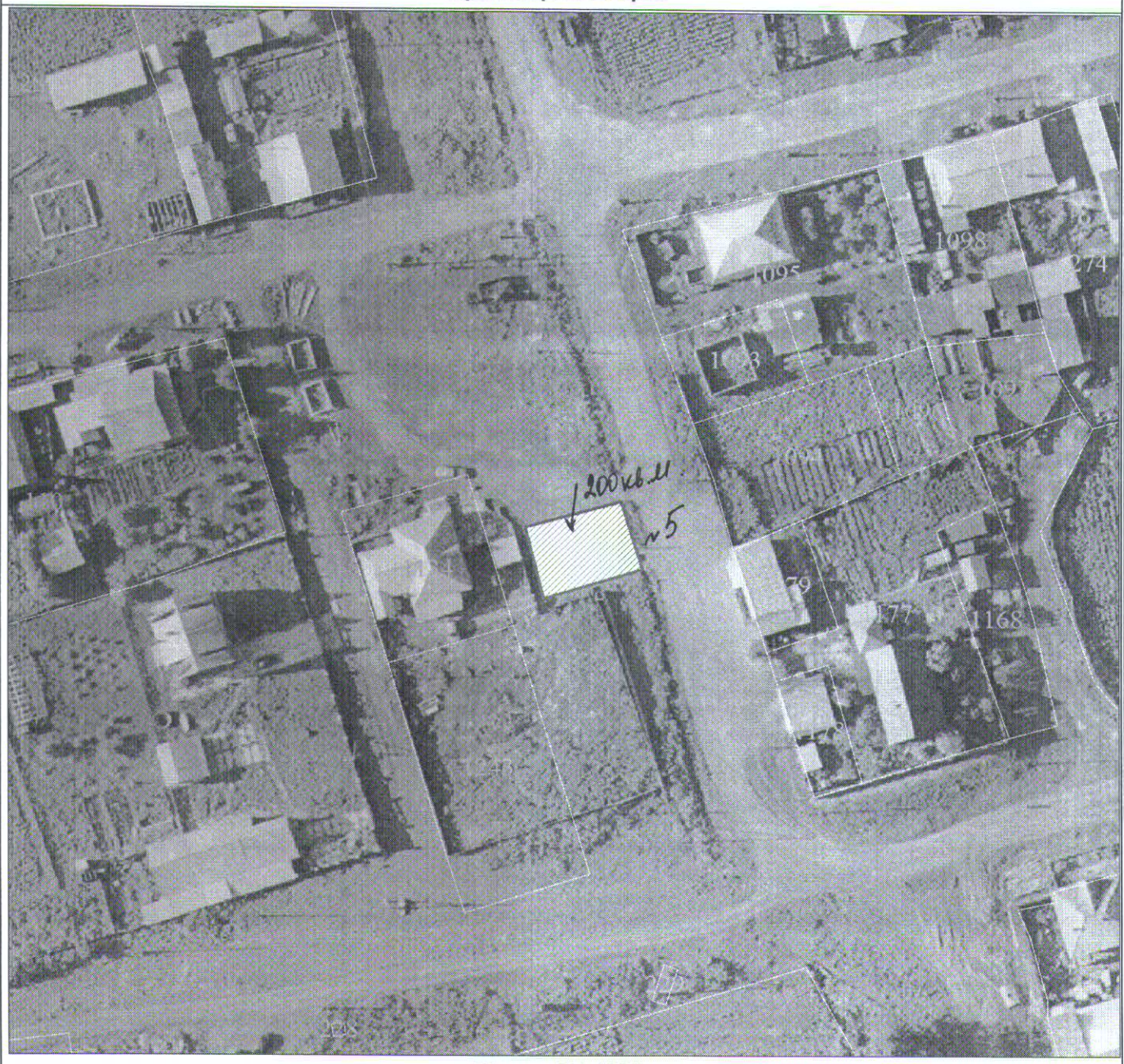


В.И. Дергачева

В.И. Дергачева

Схема

Размещения нестационарных торговых объектов на территории с. Еловое Емельяновского района Красноярского края



Масштаб 1:1000



Утверждаю:
Глава Еловского сельсовета Емельяновского
района Красноярского края

В.И. Дергачева

Схема

Размещения нестационарных торговых объектов на территории с. Еловое Емельяновского района Красноярского края



Масштаб 1:2000

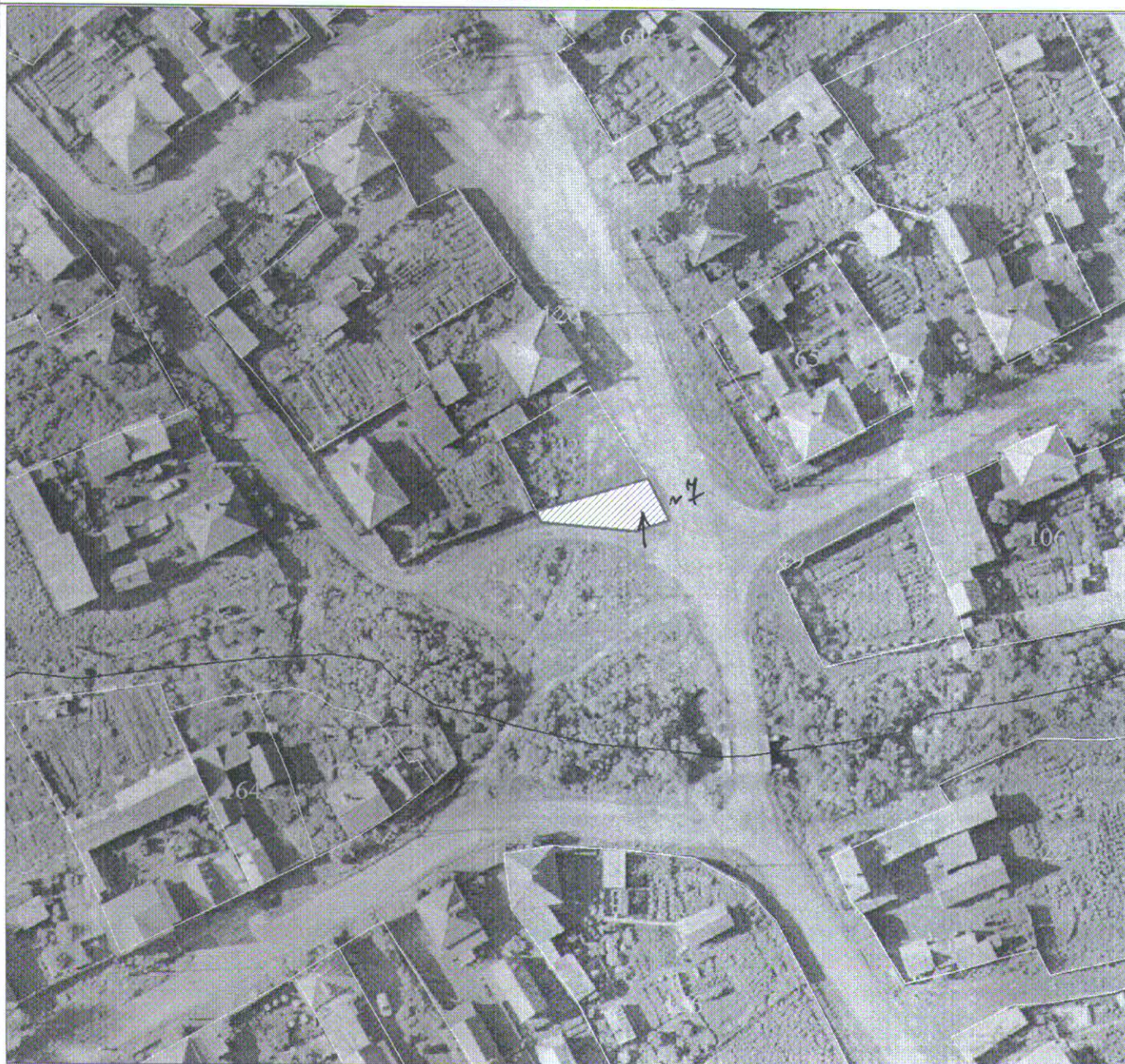
Утверждаю:
Глава Еловского сельсовета Емельяновского
района Красноярского края



В.И. Дергачева

Схема

Размещения нестационарных торговых объектов на территории с. Еловое Емельяновского района Красноярского края



Масштаб 1:1000